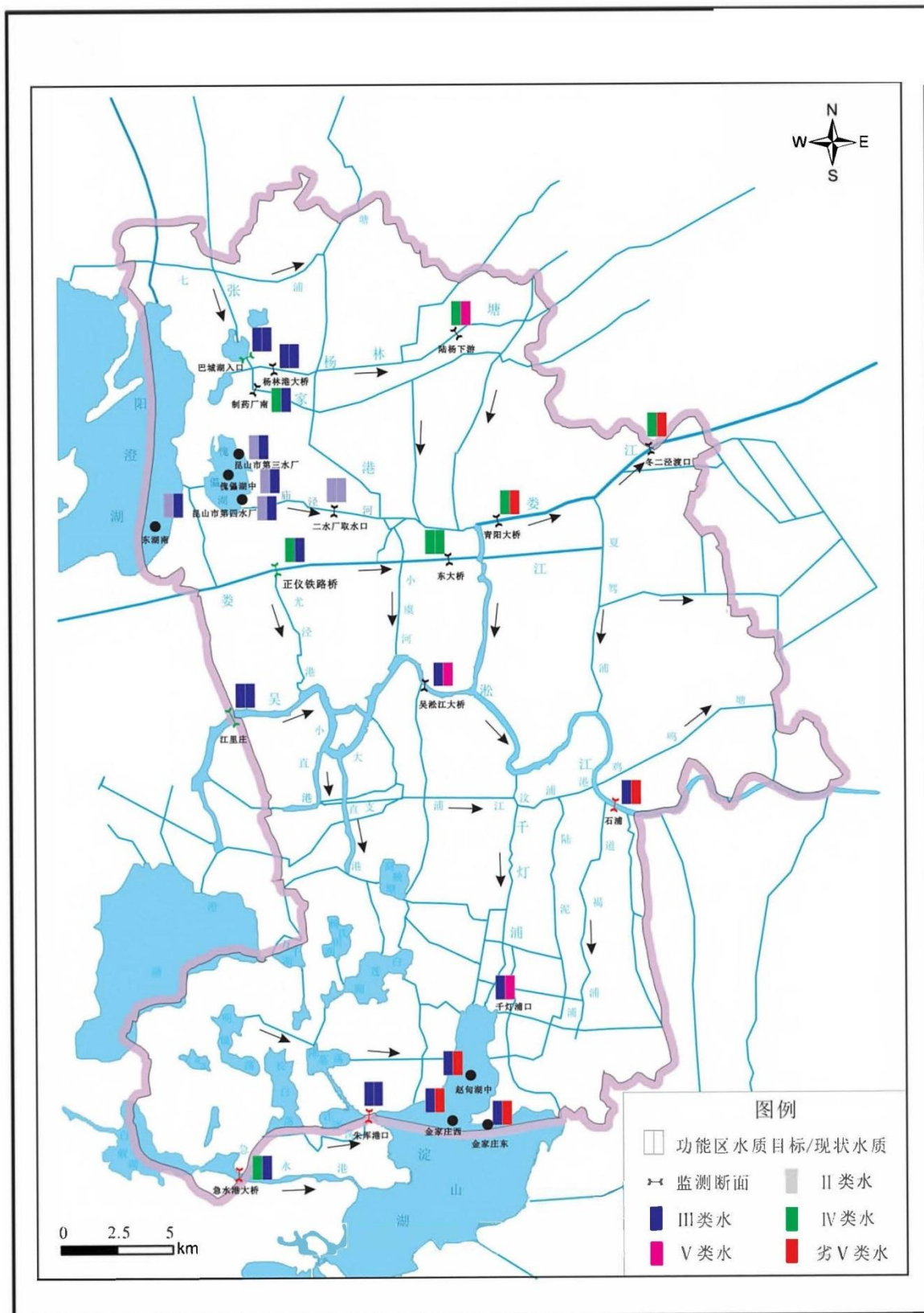
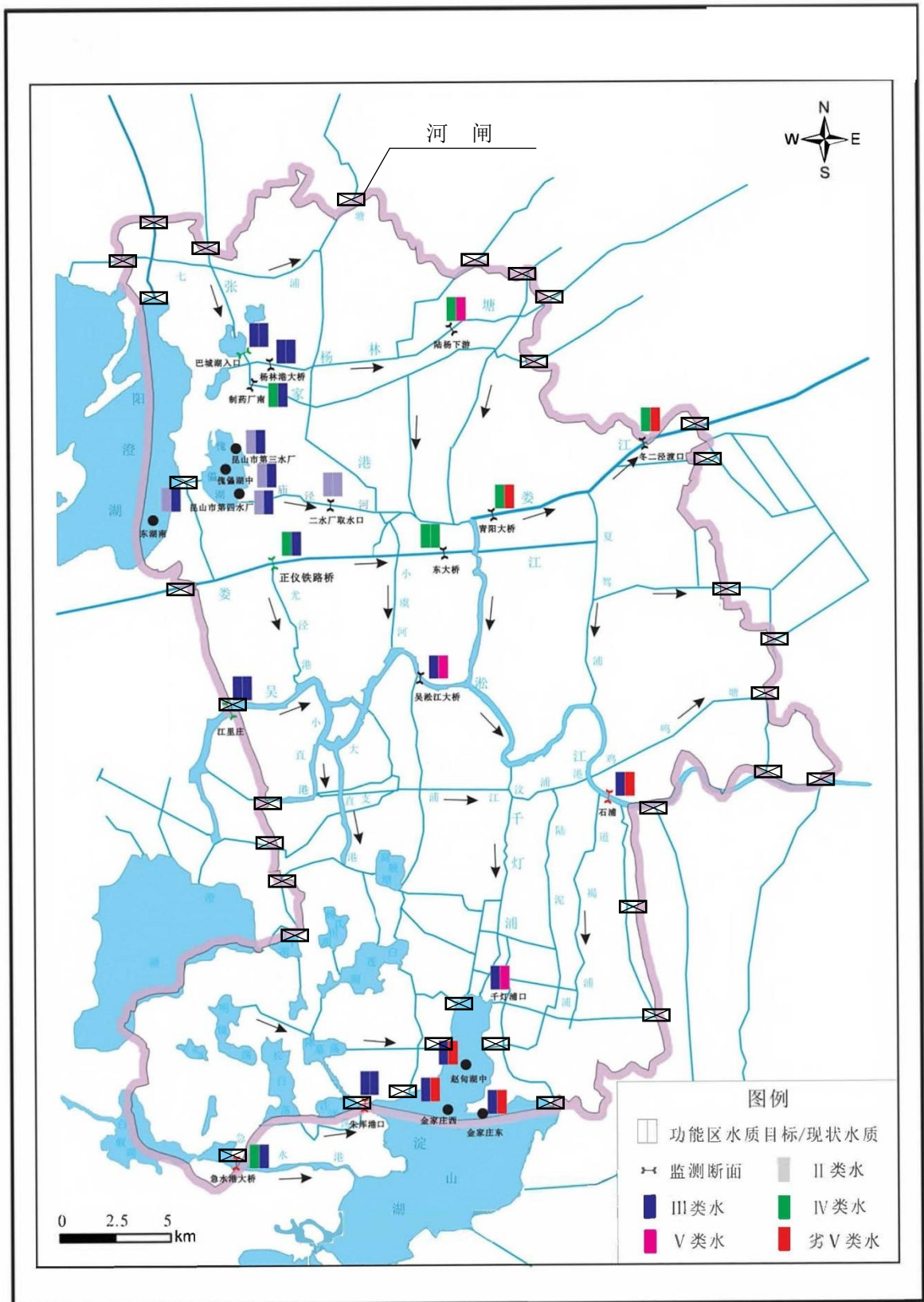


附图 1 昆山市生态红线图



附图2 昆山市水系图

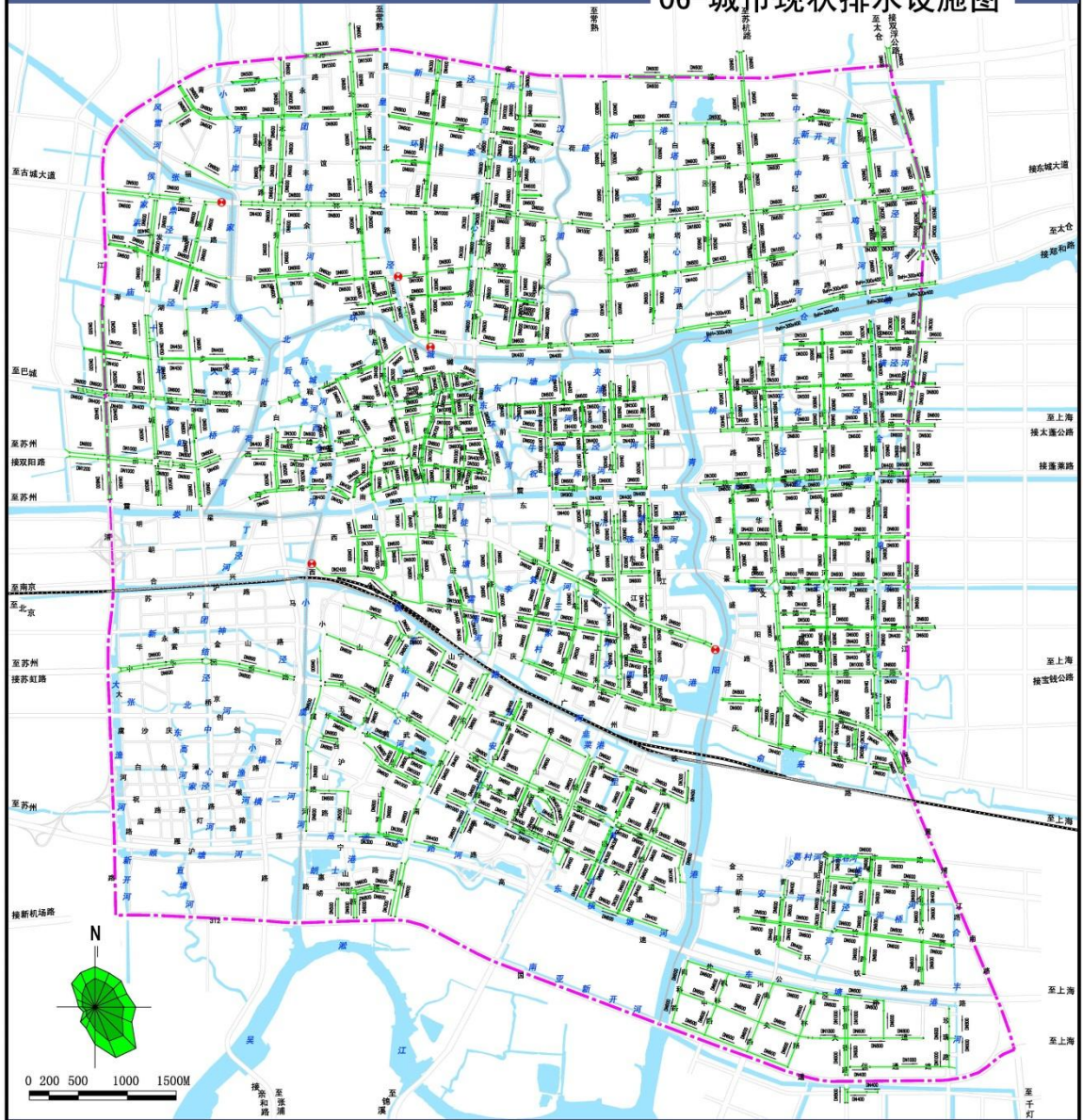




附图 3 昆山市水系控制图

# 昆山市城市排水(雨水)防涝综合规划

## 06-城市现状排水设施图

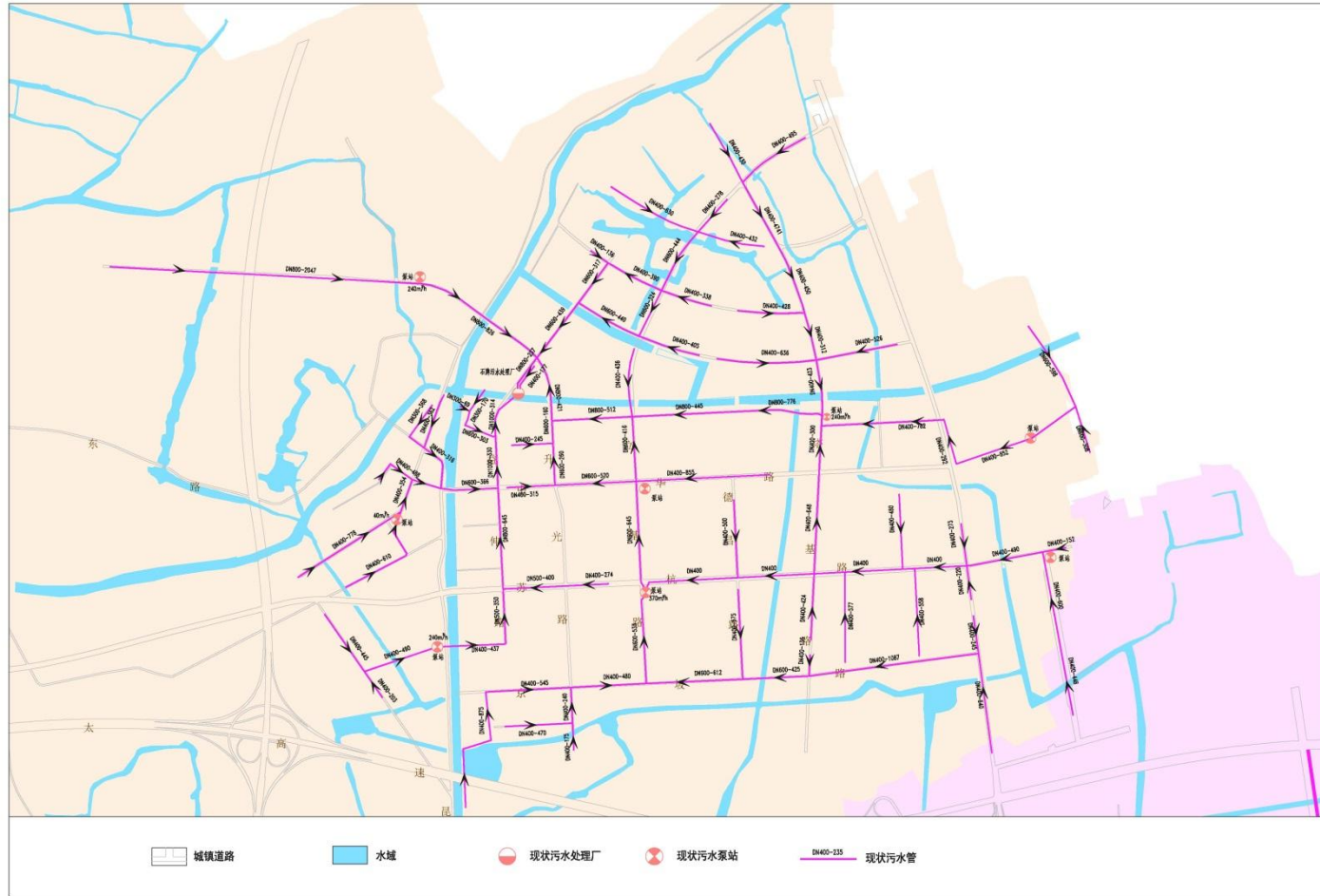


- |    |      |        |        |
|----|------|--------|--------|
| 图例 | 规划范围 | 现状管径流向 | 现状雨水泵站 |
|    | 现状管径 | 河道     |        |

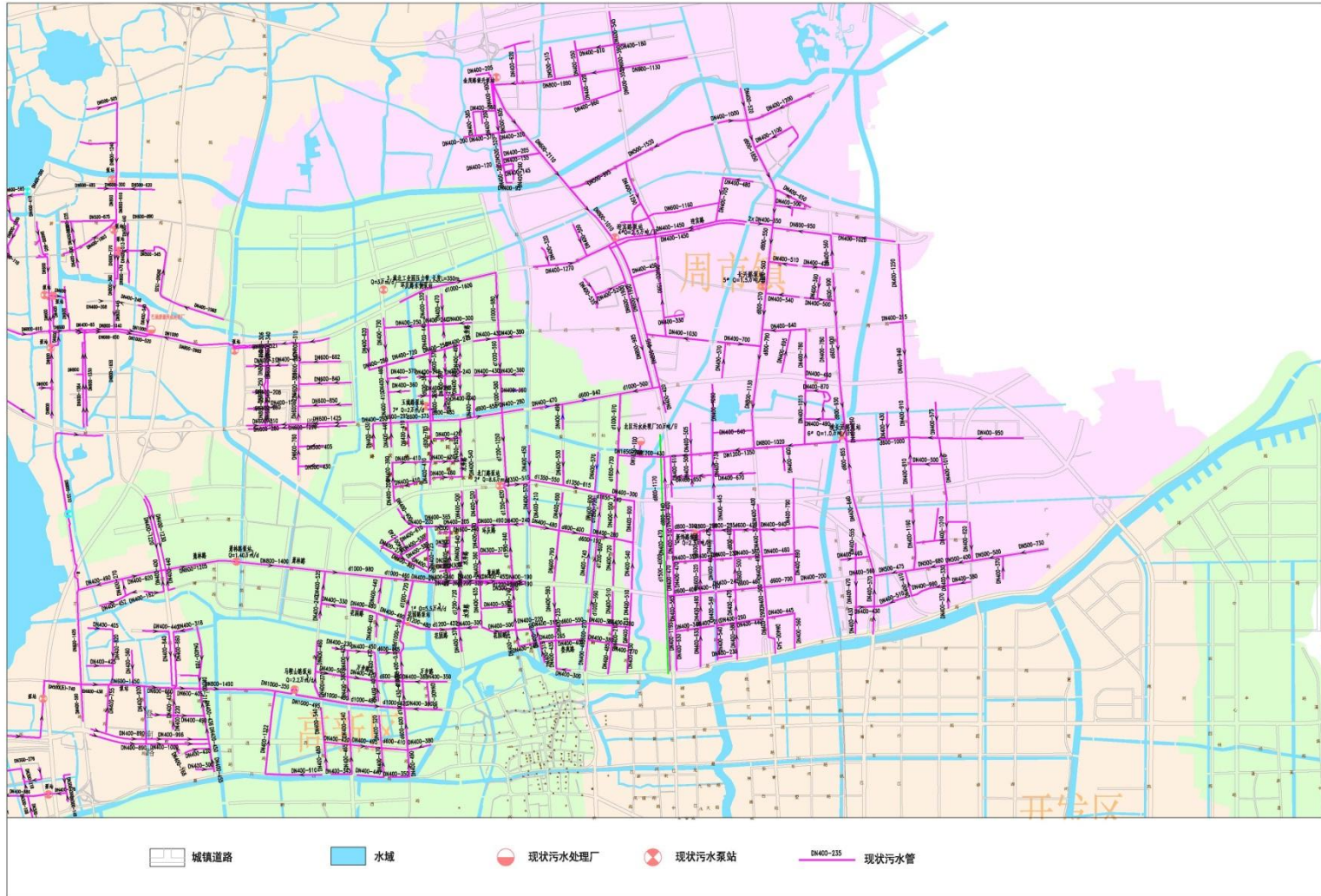

 上海市市政工程设计研究总院(集团)有限公司  
 SHANGHAI MUNICIPAL ENGINEERING DESIGN INSTITUTE (GROUP) CO., LTD.

附图 4 昆山市雨水管网图

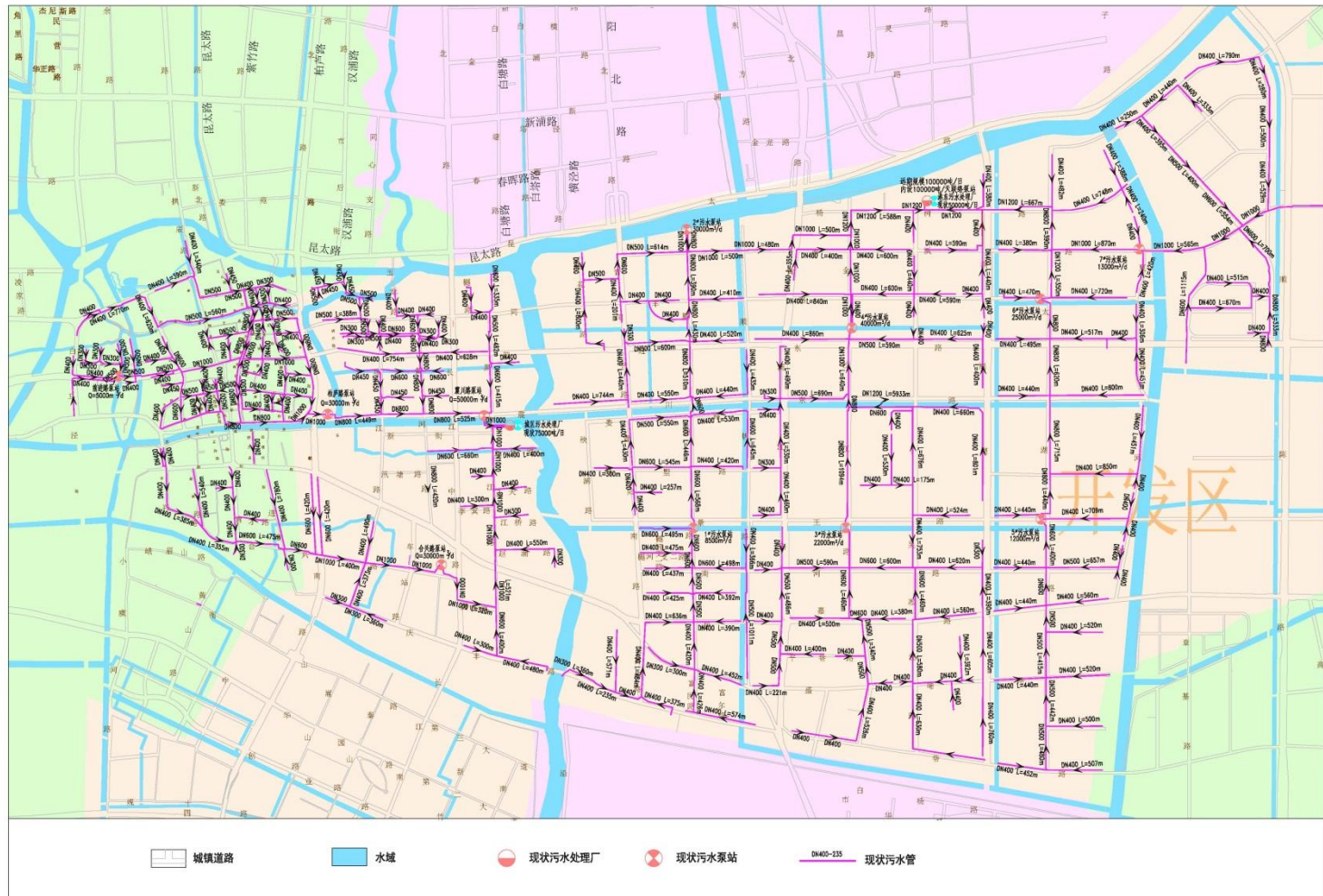




附图 5-1 昆山市污水管网图





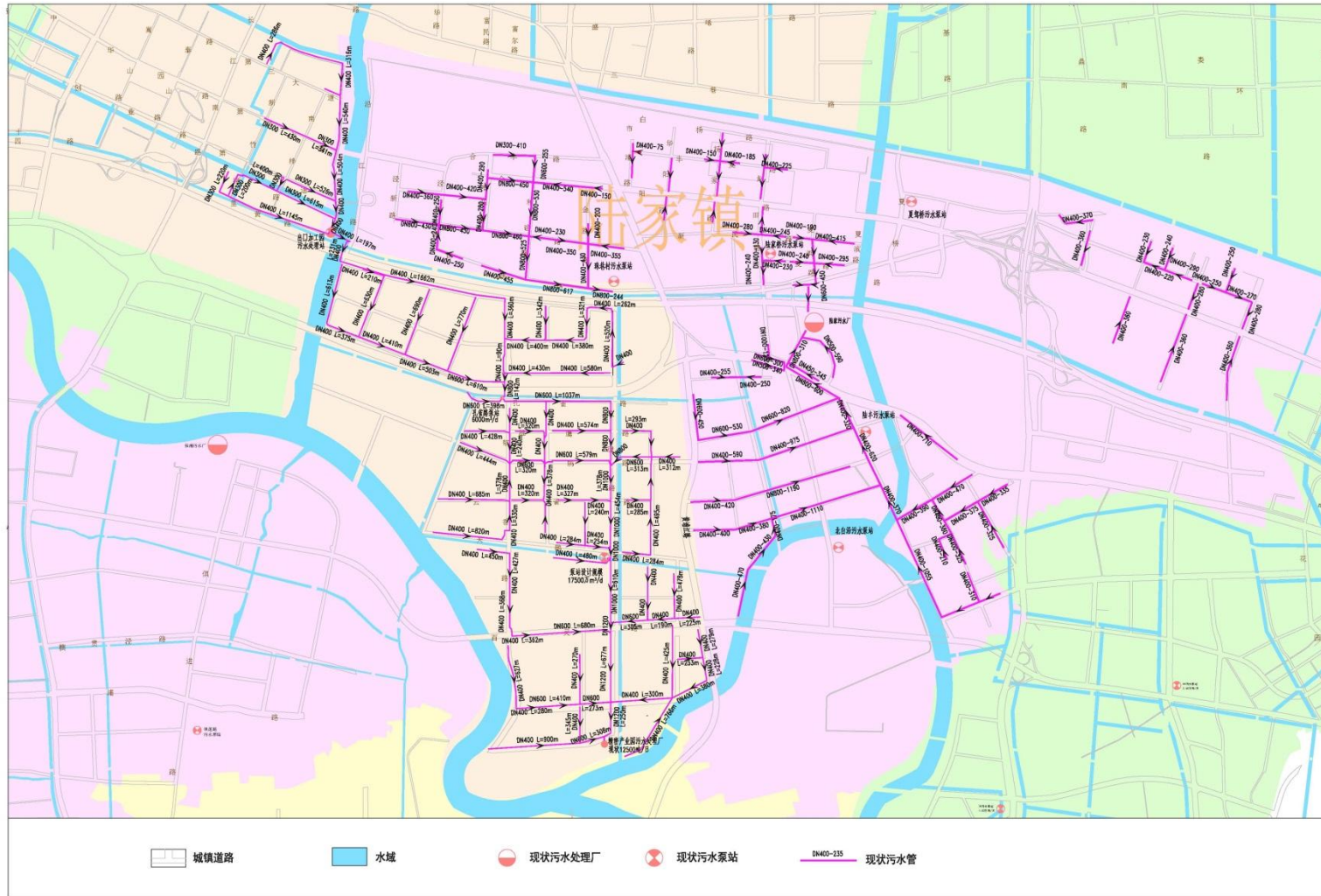


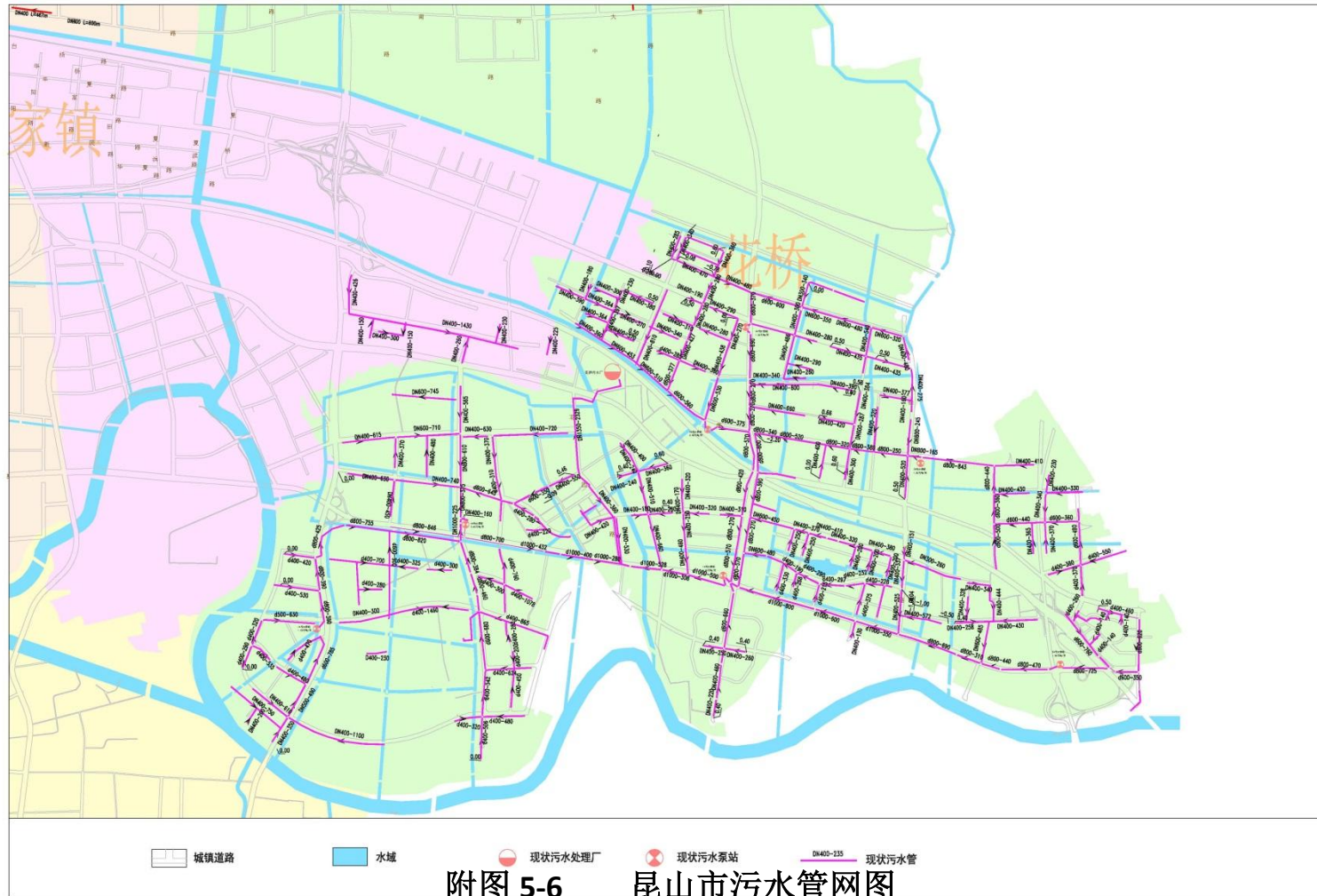
附图 5-3 昆山市污水管网图



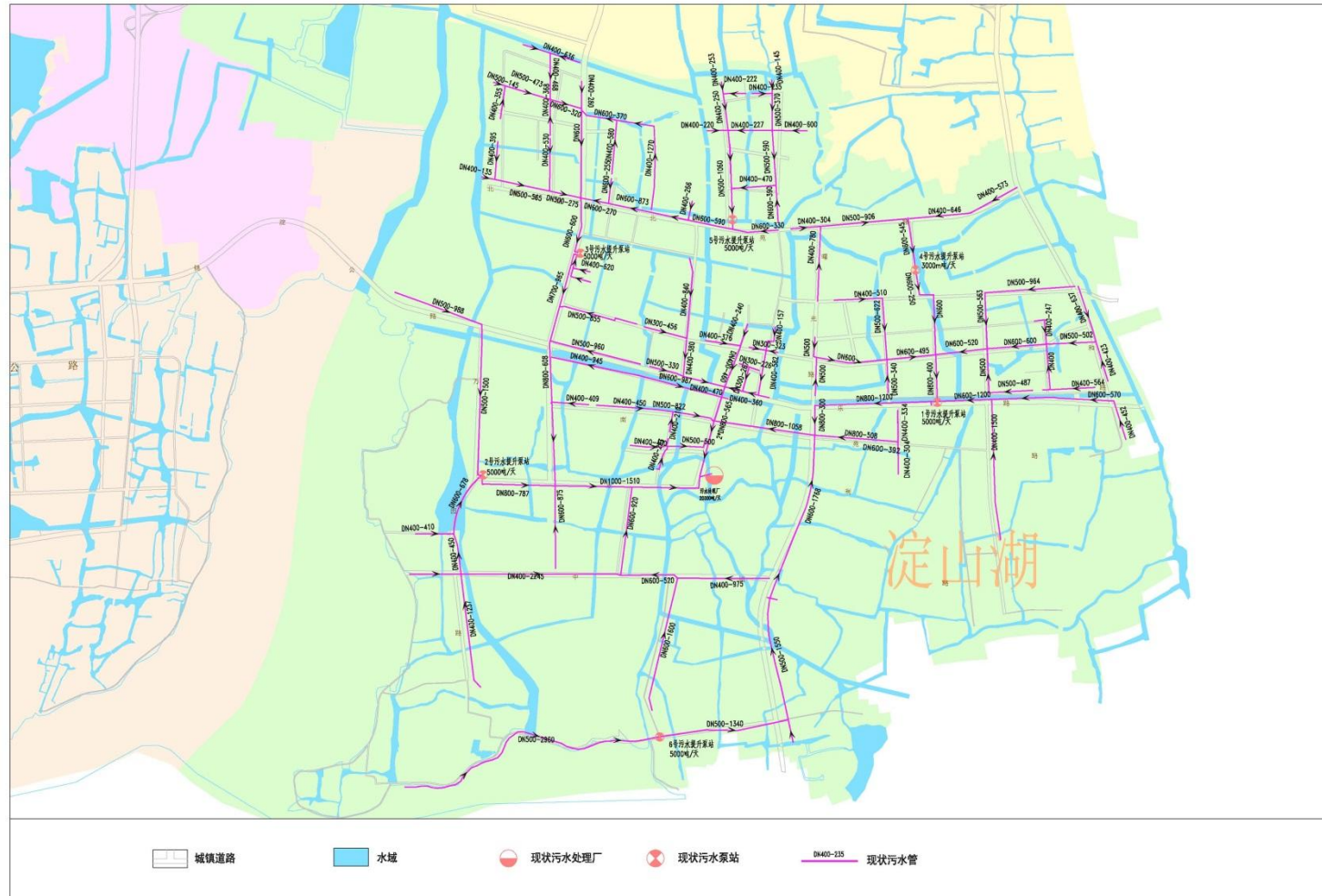
附图 5-4 昆山市污水管网图



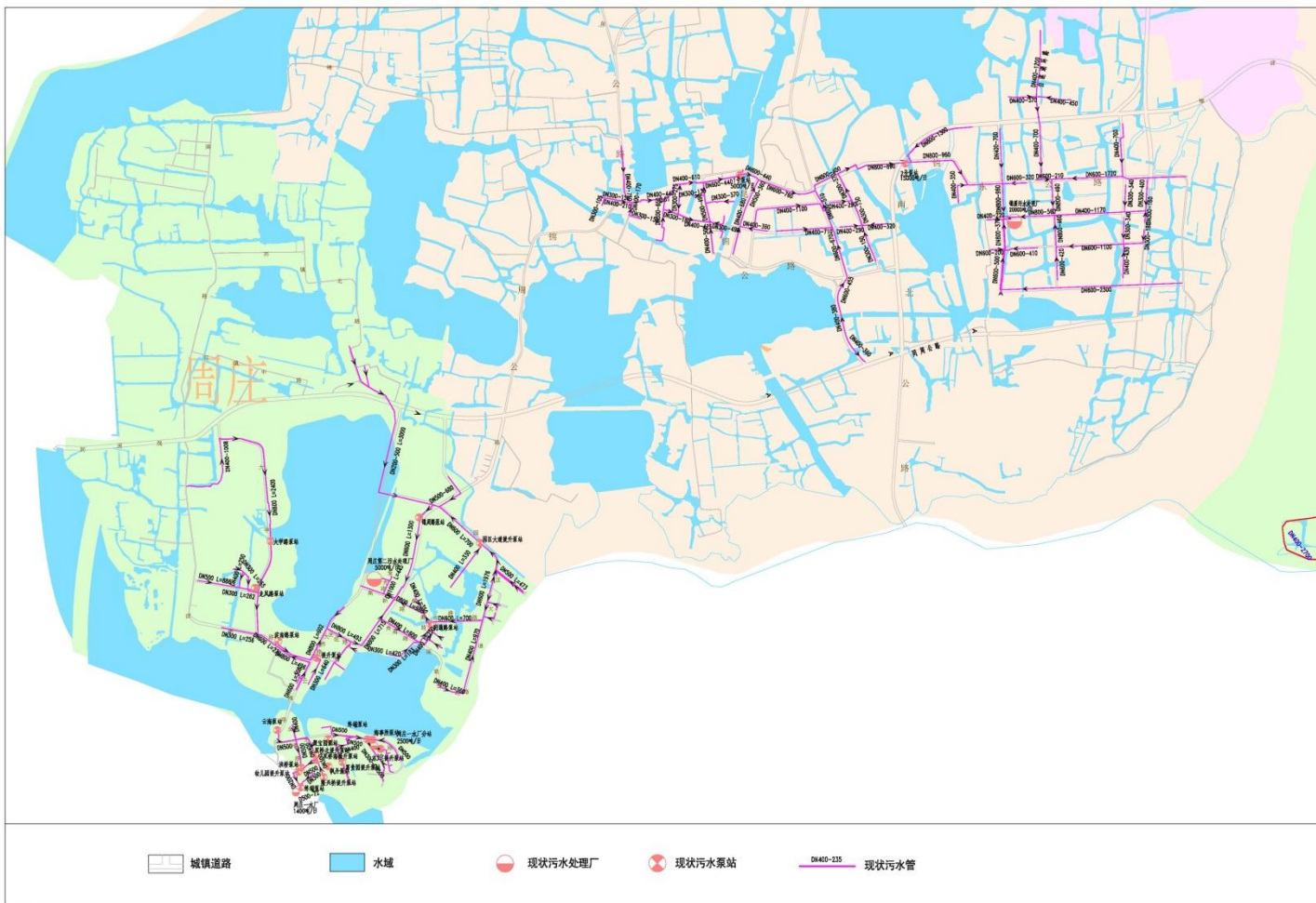






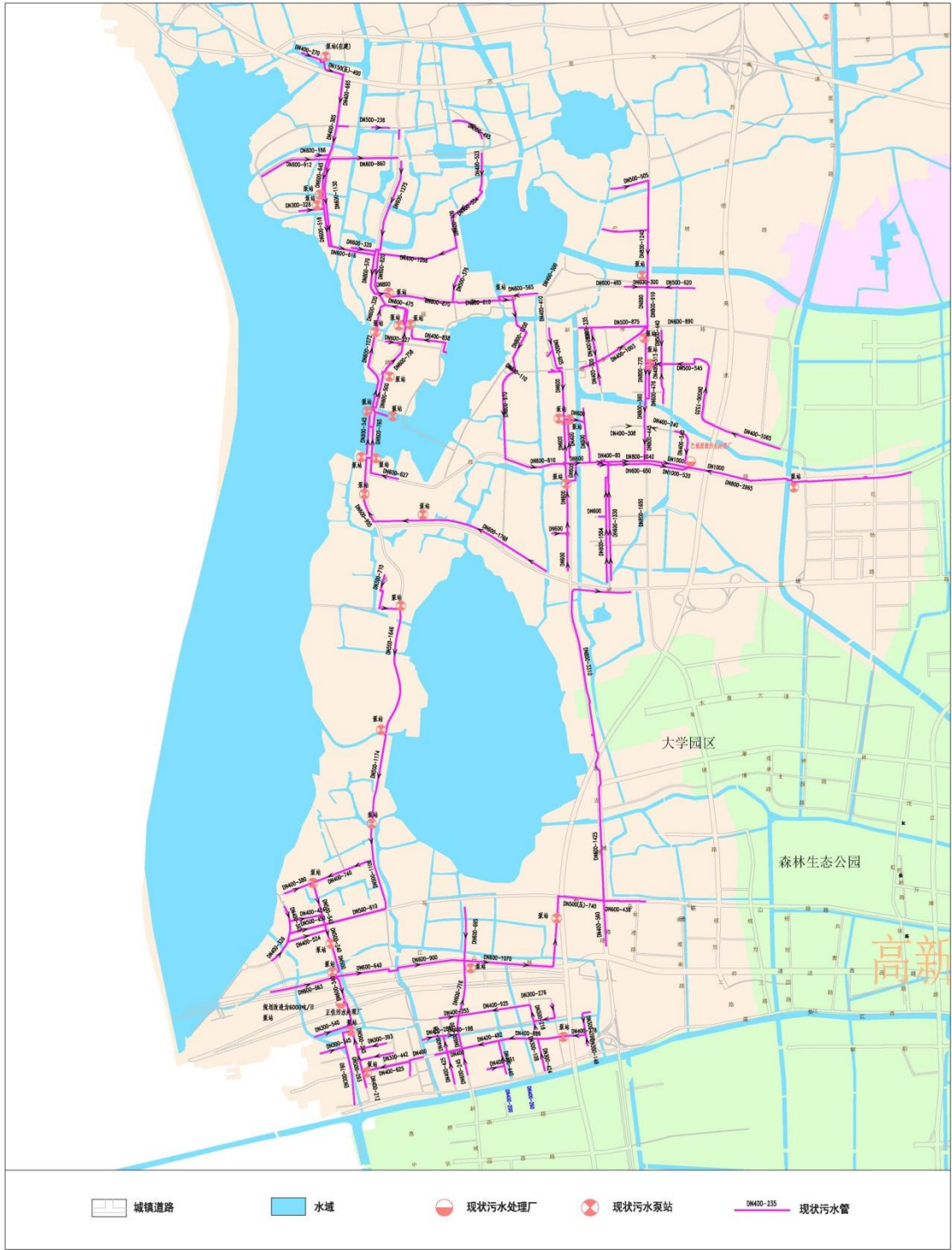


附图 5-7 昆山市污水管网图

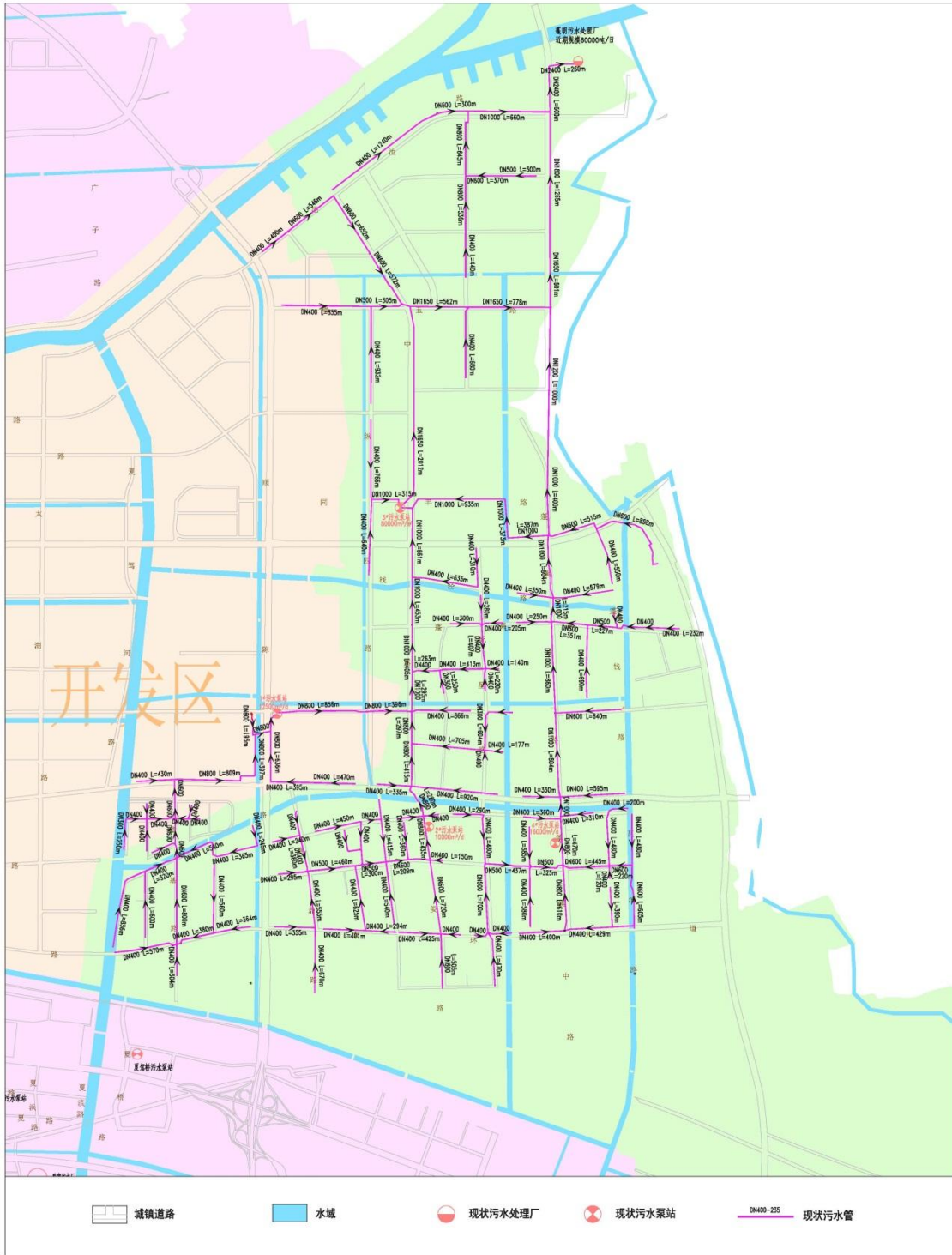


附图 5-8 昆山市污水管网图



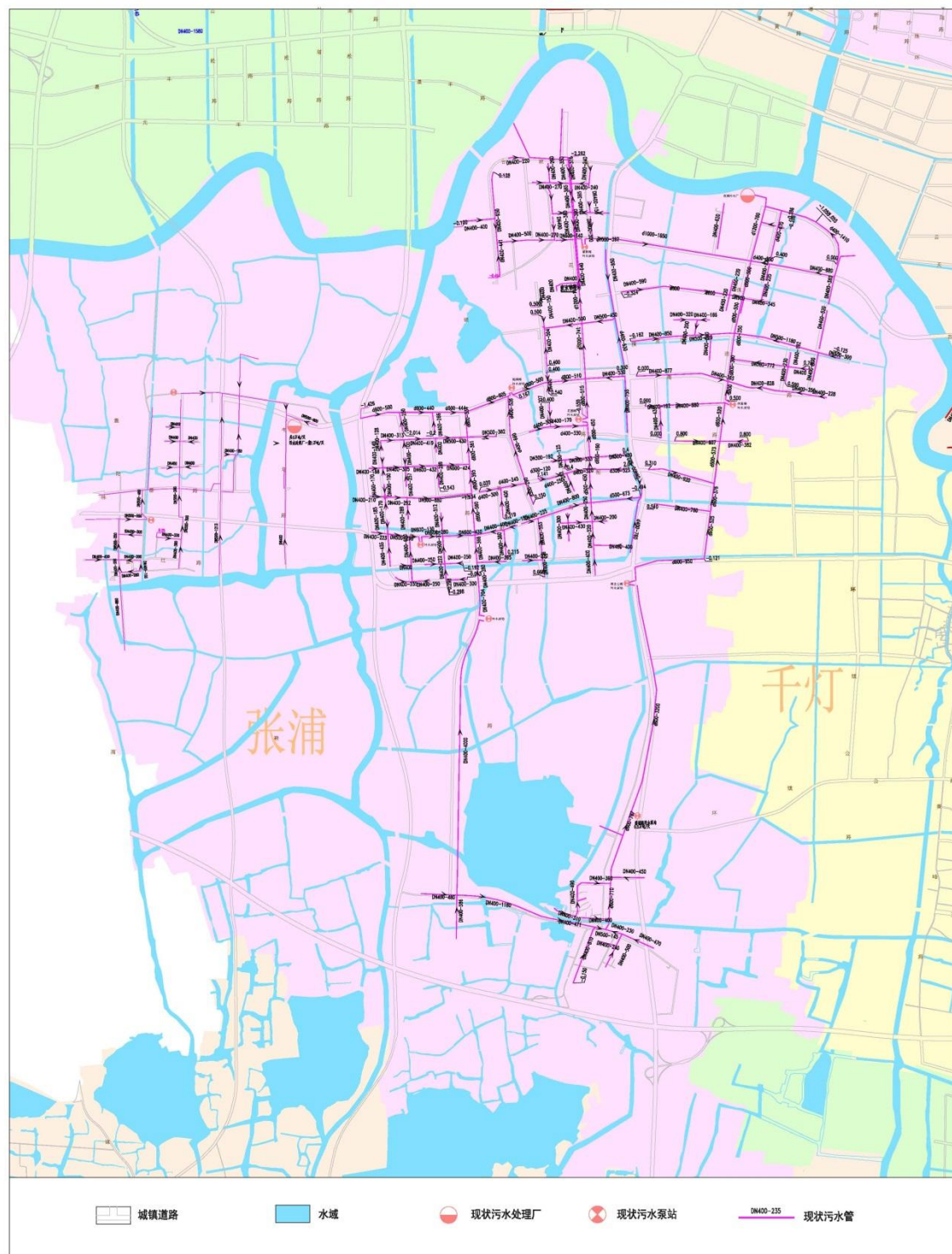


附图 5-9 昆山市污水管网图

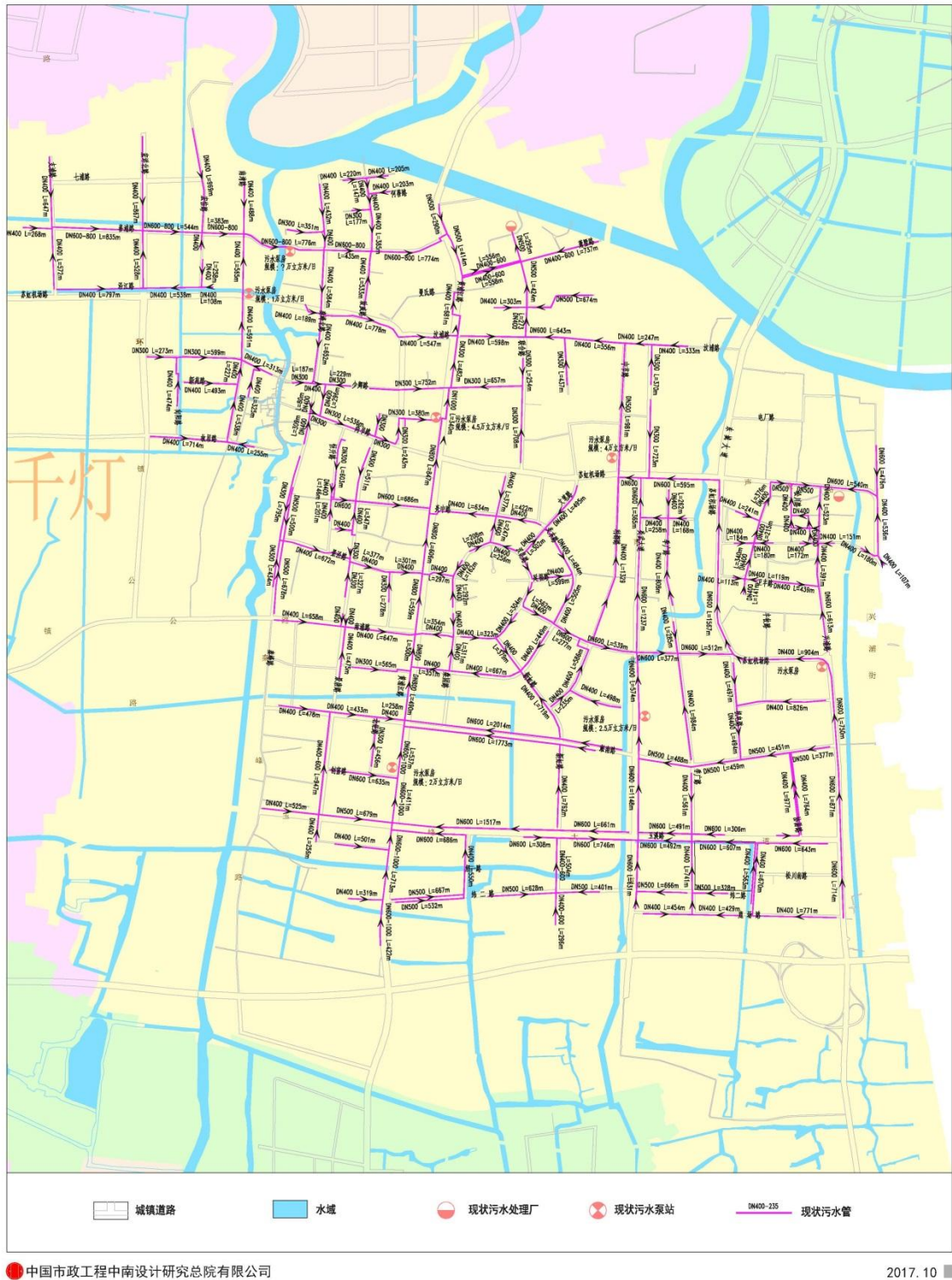


附图 5-10 昆山市污水管网图





附图 5-11 昆山市污水管网图



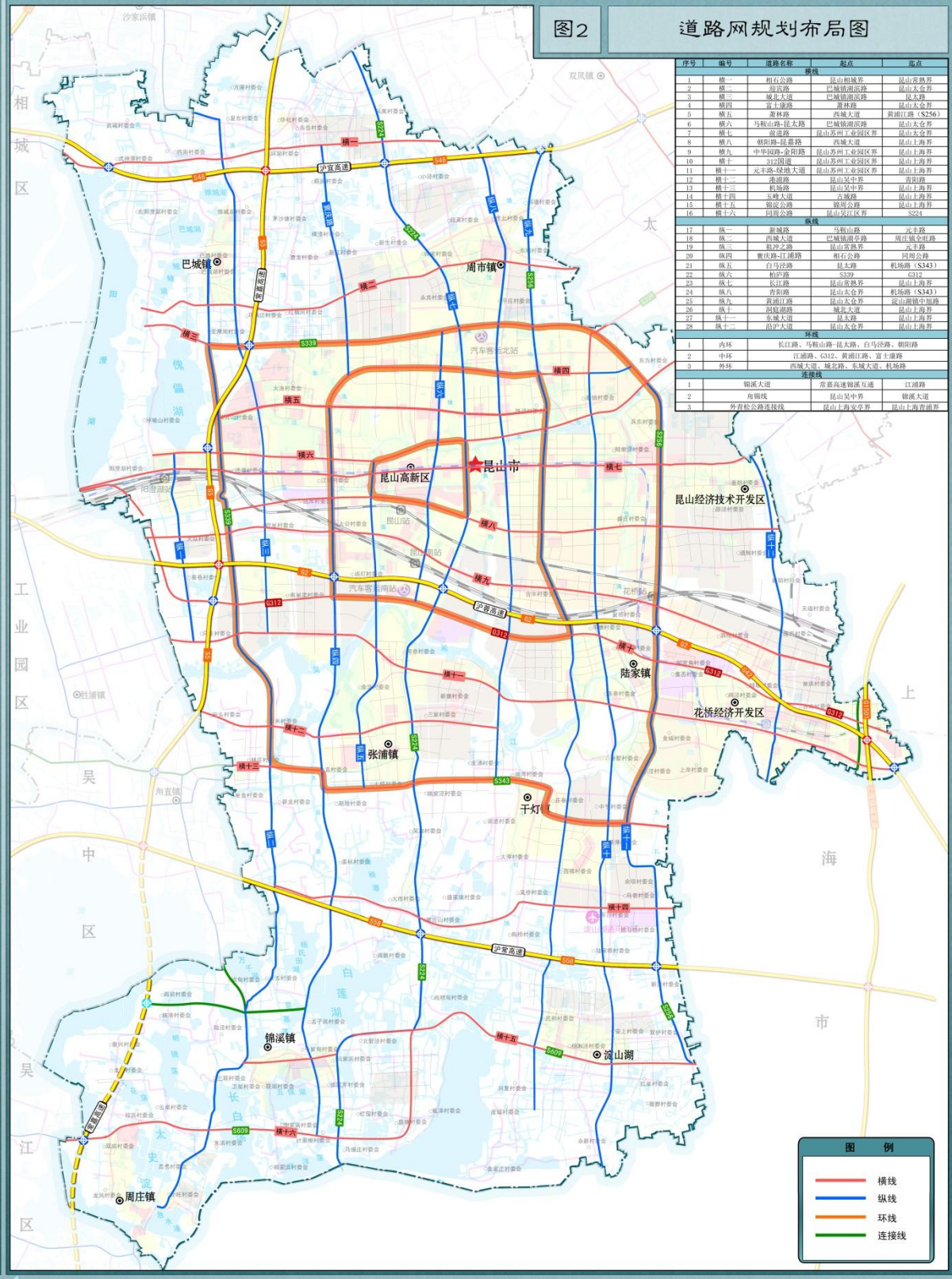
附图 5-12 昆山市污水管网图



# 昆山市交通运输“十三五”发展规划



图2 道路网规划布局图

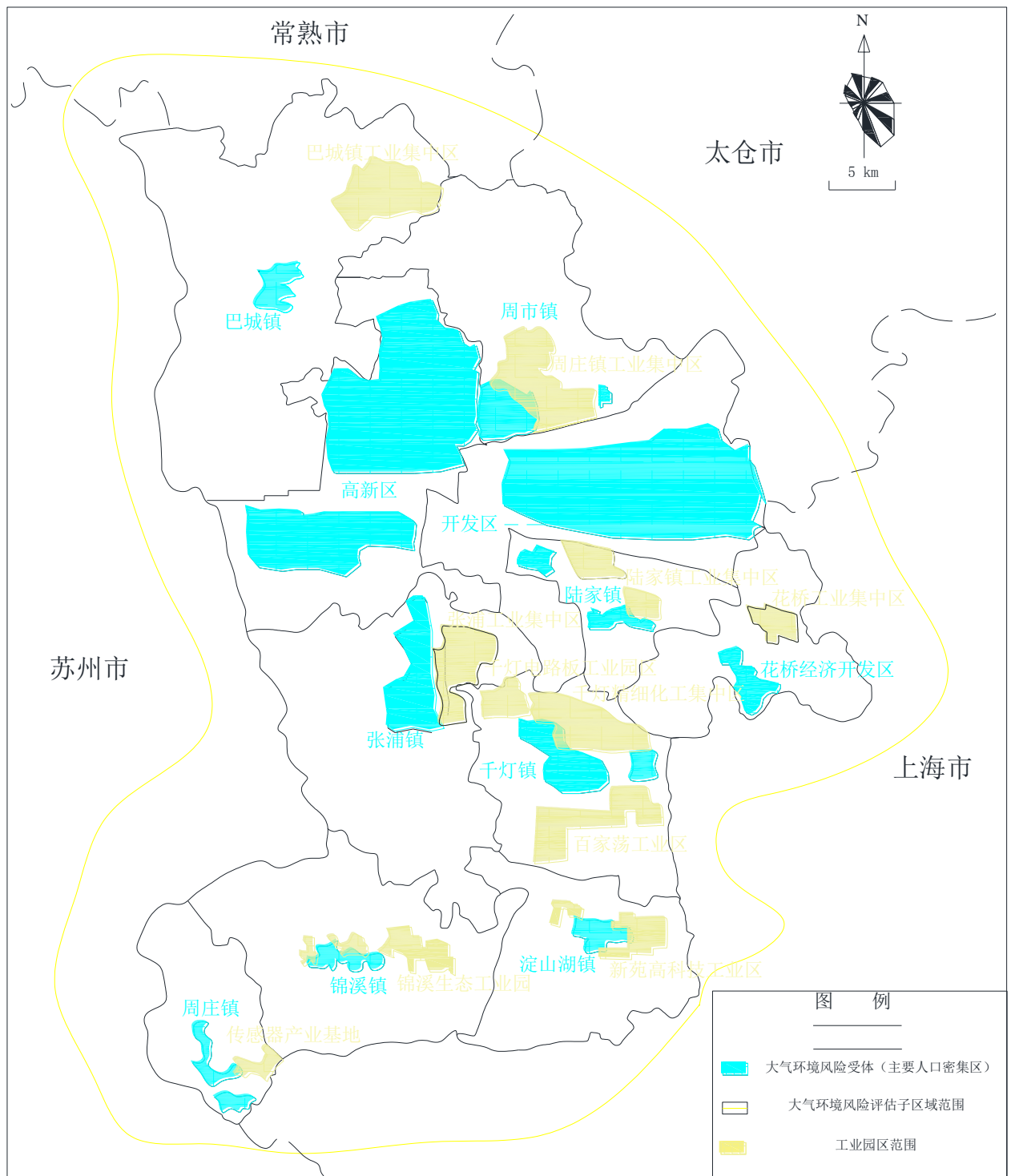


序号	编号	道路名称	线别	起点	终点
1	横一	相石公路	昆山相城界	昆山相城界	昆山相城界
2	横二	昆太公路	巴城锦溪界	昆山巴城界	昆山巴城界
3	横三	城太公路	巴城锦溪界	昆山巴城界	昆山巴城界
4	横四	富士康路	唐林路	昆山太金界	昆山太金界
5	横五	唐林路	西城大道	黄浦江路 (S256)	昆山太金界
6	横六	马鞍山路-花太路	巴城锦溪界	昆山太金界	昆山太金界
7	横七	富士康路	昆山苏州工业园区界	昆山太金界	昆山太金界
8	横八	朝阳路-昆嘉路	西城大道	昆山上海界	昆山上海界
9	横九	中华园路-金阳路	昆山苏州工业园区界	昆山上海界	昆山上海界
10	横十	金阳路	昆山苏州工业园区界	昆山上海界	昆山上海界
11	横十一	光丰路-绿地大道	昆山苏州工业园区界	昆山上海界	昆山上海界
12	横十二	昆嘉路	昆山吴中界	黄浦江	昆山上海界
13	横十三	昆嘉路	昆山吴中界	昆山上海界	昆山上海界
14	横十四	玉峰大道	昆嘉路	昆山上海界	昆山上海界
15	横十五	锦溪公路	锦溪公路	昆山上海界	昆山上海界
16	横十六	同德公路	昆山吴江界	S247	昆山上海界
<b>纵线</b>					
17	纵一	新城路	马鞍山路	光丰路	昆山上海界
18	纵二	西城大道	巴城锦溪界	昆山巴城界	昆山上海界
19	纵三	相石公路	昆山相城界	昆山上海界	昆山上海界
20	纵四	曹庆路-江浦路	相石公路	同德公路	昆山上海界
21	纵五	白马河路	昆嘉路	机场路 (S343)	昆山上海界
22	纵六	和阳路	S247	S247	昆山上海界
23	纵七	长江路	昆山相城界	昆山上海界	昆山上海界
24	纵八	曹庆路	昆山吴中界	机场路 (S343)	昆山上海界
25	纵九	富士康路	昆山太金界	昆山上海界	昆山上海界
26	纵十	涓涓路	城太大道	昆山上海界	昆山上海界
27	纵十一	东城大道	昆嘉路	昆山上海界	昆山上海界
28	纵十二	清沙大道	昆山太金界	昆山上海界	昆山上海界
<b>环线</b>					
1	西环	长江路、马鞍山路-昆太路、白马河路、朝阳路			
2	中环	江浦路、G312、黄浦江路、富士康路			
3	东环	西城大道、富士康路、东城大道、机场路			
<b>连接线</b>					
1		锦溪大道	苏嘉高速锦溪互通	江浦路	
2		唐林路	昆山吴中界	锦溪大道	
3		界首公路	昆山上海界	昆山上海界	

**图例**

- 横线
- 纵线
- 环线
- 连接线

附图6 昆山市主要道路交通图



附图7 昆山市环境风险源分布图